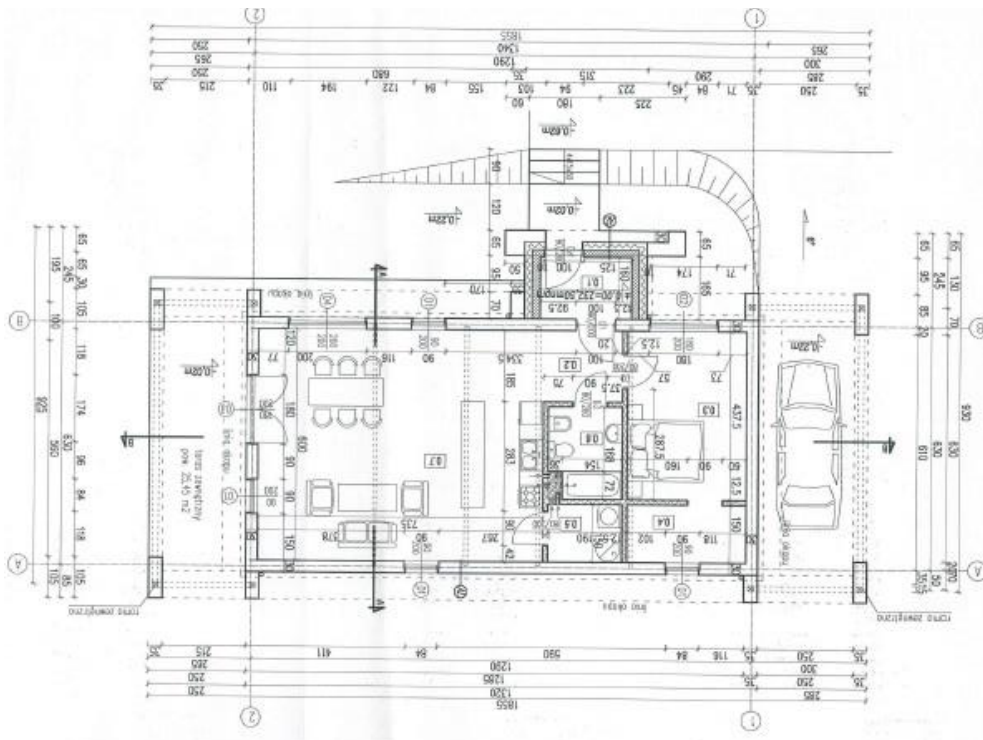


Pow. zab. 92 m<sup>2</sup>



CENA\*:

Stan bez ścian działowych – **173 300 zł**

**( W cenie wliczone wiatrołap i wizje obudowania rynien )**

Stan deweloperski zamknięty – **183 300 zł**

**( W cenie wliczone wiatrołap i wizje obudowania rynien )**

Stan deweloperski zamknięty z wiatami – **214 300 zł**

**( W cenie wliczone wiatrołap i wizje obudowania rynien )**

\* podane ceny są cenami netto i należy doliczyć do nich **8% VAT**